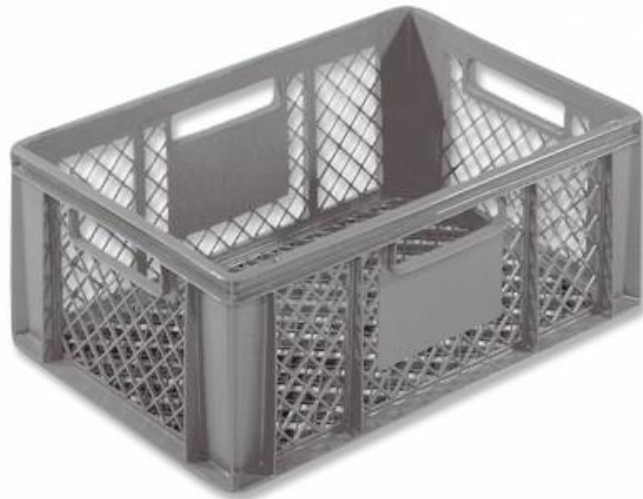


Bac Norme Europe parois/fond ajourés

Volume **23 à 83 litres**.
 Dimension hors-tout : **600 x 400 mm**.
 Parois et fond ajourés.
 7 hauteurs (120 à 426 mm).
 Matière : **PEHD**
 Couleur standard: blanc ou gris.
 4 poignées ouvertes .
 Compatibles dans tous les secteurs de
 l'industrie par les **parois verticales**. Le
 fond plat et lisse permet le passage sur
 tous les convoyeurs.
 Sa structure (notamment les piliers aux
 angles) permet de supporter des charges
 importantes sur plusieurs hauteurs lors du
 gerbage sur palettes et lors de la
 surpalettisation.



Gris gris Suppl. : 0,00 €	Blanc blanc Suppl. : 0,00 €

Modèle	12.0730.01	12.0730.02	12.0730.03	12.0730.04
Dim. ext. Lxl (mm)	600 x 400	600 x 400	600 x 400	600 x 400
Haut. ext. (mm)	120	150	170	220
Dim. int. Lxl (mm)	567 x 367	567 x 367	567 x 367	567 x 367
Haut. int. (mm)	116	146	166	216
Volume (litres)	23	29	33	43
Dim. hors-tout Lxlxh (mm)	600 x 400 x120	600 x 400 x 150	600 x 400 x 170	600 x 400 x 220
Dim. utiles Lxlxh (mm)	567 x 367 x 116	567 x 367 x 146	567 x 367 x 166	567 x 367 x 216
Matière	PEHD	PEHD	PEHD	PEHD
Gerbable	Oui	Oui	Oui	Oui
Poignées	4 ouvertes	4 ouvertes	4 ouvertes	4 ouvertes
Parois	Ajourées	Ajourées	Ajourées	Ajourées
Fond	Ajouré	Ajouré	Ajouré	Ajouré
Dim. ajours parois (mm)	20 x 20	20 x 20	20 x 20	20 x 20
Dim. ajours fond (mm)	14 x 14	14 x 14	14 x 14	14 x 14
Qualité alimentaire	Oui	Oui	Oui	Oui
T° d'utilisation	-30° à +60° C	-30° à +60° C	-30° à +60° C	-30° à +60° C
Poids (kg)	1,2	1,3	1,4	1,7

**Bac Norme Europe parois/fond ajourés**

Modèle	12.0730.05	12.0730.06	12.0730.07
Dim. ext. Lxl (mm)	600 x 400	600 x 400	600 x 400
Haut. ext. (mm)	320	350	426
Dim. int. Lxl (mm)	567 x 367	567 x 367	567 x 367
Haut. int. (mm)	316	346	416
Volume (litres)	63	69	83
Dim. hors-tout Lxlxh (mm)	600 x 400 x 320	600 x 400 x 350	600 x 400 x 426
Dim. utiles Lxlxh (mm)	567 x 367 x 316	567 x 367 x 346	567 x 367 x 416
Matière	PEHD	PEHD	PEHD
Gerbable	Oui	Oui	Oui
Poignées	4 ouvertes	4 ouvertes	4 ouvertes
Parois	Ajourées	Ajourées	Ajourées
Fond	Ajouré	Ajouré	Ajouré
Dim. ajours parois (mm)	20 x 20	20 x 20	20 x 20
Dim. ajours fond (mm)	14 x 14	14 x 14	14 x 14
Qualité alimentaire	Oui	Oui	Oui
T° d'utilisation	-30° à +60° C	-30° à +60° C	-30° à +60° C
Poids (kg)	2,0	2,1	2,4